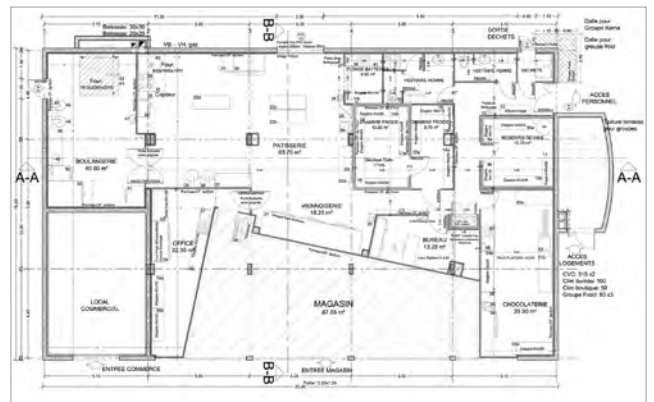
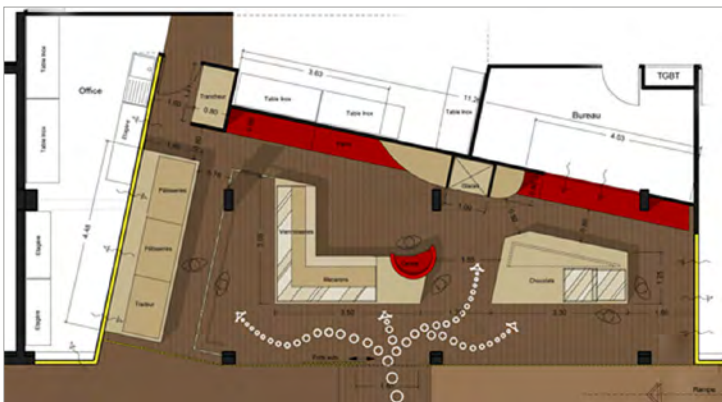


Guillaume France | Commerce | Clapiers (34)

Aménagement du laboratoire culinaire de la chocolaterie

La chocolaterie Guillaume France a missionné la selarl d'architecture Megias – Vernhes pour la création des différents espaces de travail à atmosphère variable avec cheminement simplifié et la création d'une vue directe sur le magasin.

Elle a également souligné l'importance de l'ergonomie et du confort des postes de travail.



INFORMATIONS

PROGRAMME : Aménagement d'un laboratoire culinaire
STATUT : réceptionné
DATES : septembre 2010
LIEU : Clapiers
SURFACE : 280 m²

MAÎTRE D'OUVRAGE : SCI FRANCE
ARCHITECTE : Mégias-Vernhes Architecture
BUDGET : 500 000 €