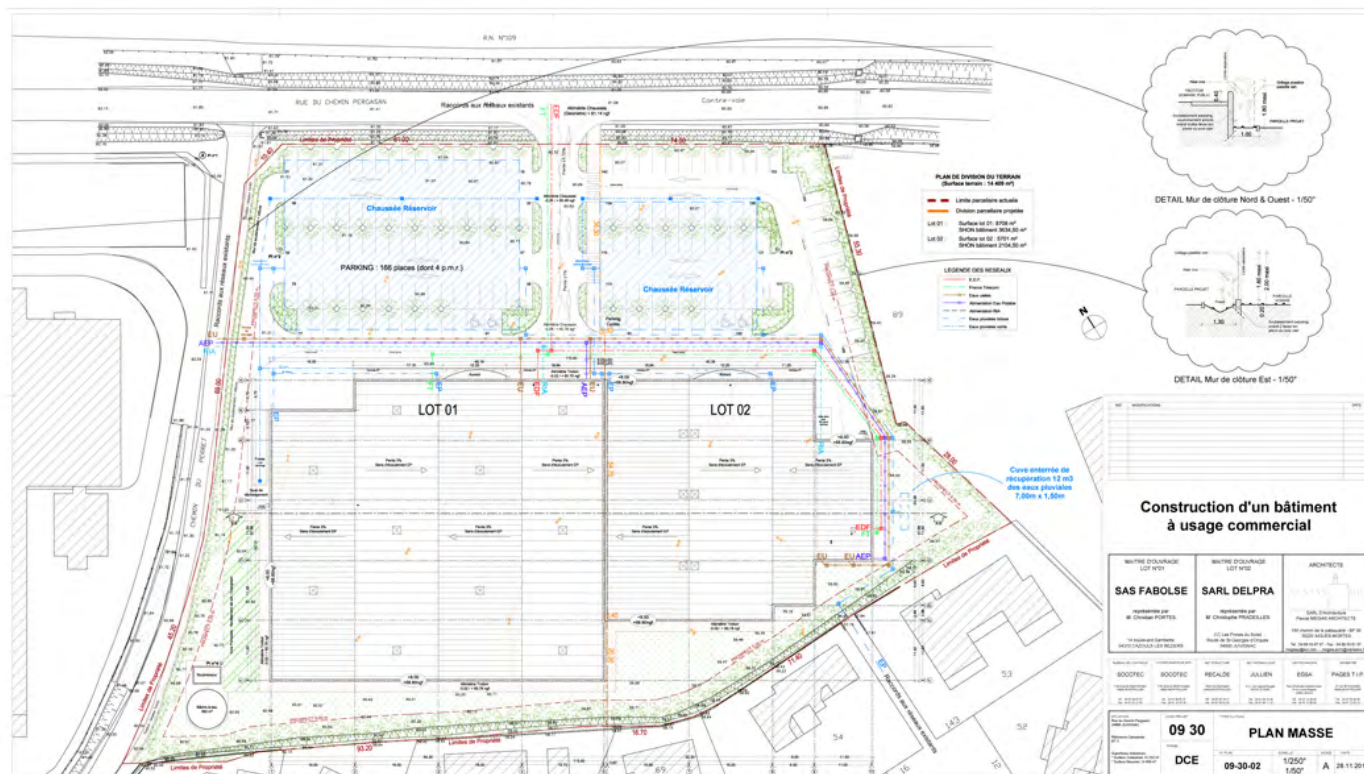


BUT - GiFi | Commerces | Juvignac (34)

Bâtiment commercial accueillant les enseignes BUT et GiFi

Volumétrie simple et compacte pour une optimisation du foncier, et une mixité entre le bâti, le stationnement et le végétal afin de s'adapter et de s'intégrer au milieu urbain local.



INFORMATIONS

PROGRAMME : Construction d'un ensemble commercial
STATUT : réceptionné
DATES : décembre 2012
LIEU : Juvignac
SURFACE : 5 730 m²

MAÎTRE D'OUVRAGE : SARL DELPRA, SAS FABOLSE
ARCHITECTE : Mégias-Vernhes Architecture
BUDGET : 2 750 000 €