

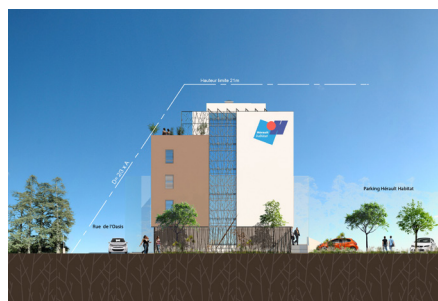
Hérault Habitat | Bureaux | Montpellier (34)

Siège du bailleur social Hérault Habitat

Le nouveau siège du bailleur social HÉRAULT HABITAT sera le signal fort de sa présence dans le quartier du Petit Bard-La Pergola de Montpellier et de son implication dans la production et la gestion du logement social dans tout le département de l'Hérault.

Ce secteur de la politique publique, participe in fine au « bien vivre ensemble ».

Le bâtiment construit devra aussi assurer, par sa présence et son identification, son rôle fédérateur, et ce, dès l'espace public. Nous avons donc privilégié le fonctionnement et les demandes programmatiques à une forme architecturale fantaisiste et non pérenne. C'est pourquoi la volumétrie de ce bâtiment est la résultante de son fonctionnement et de son organisation.



INFORMATIONS

PROGRAMME : Siège du bailleur social Hérault Habitat

STATUT : Concours

DATES : mai 2016

LIEU : Montpellier, quartier Petit Bard

SURFACE : 4 200 m²

MAÎTRE D'OUVRAGE : Office Public de l'Habitat
du Département de l'Hérault

ARCHITECTE : Mégias-Vernhes Architecture

BUDGET : 6 700 000 €