

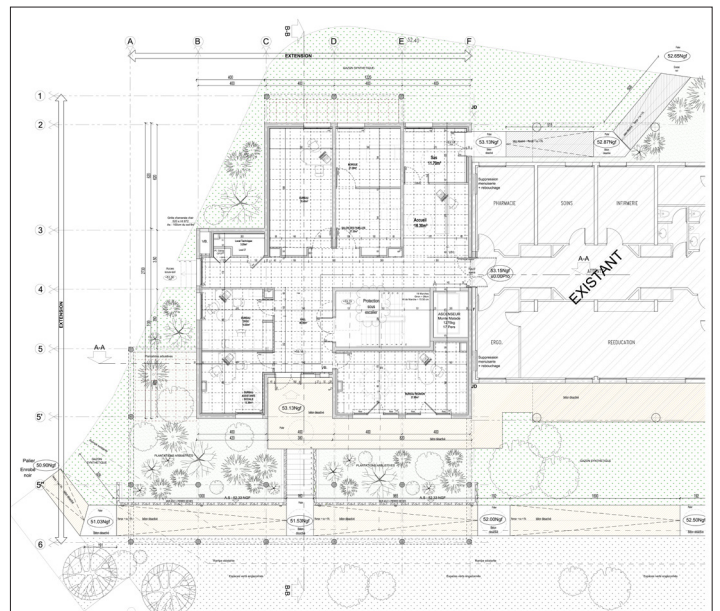
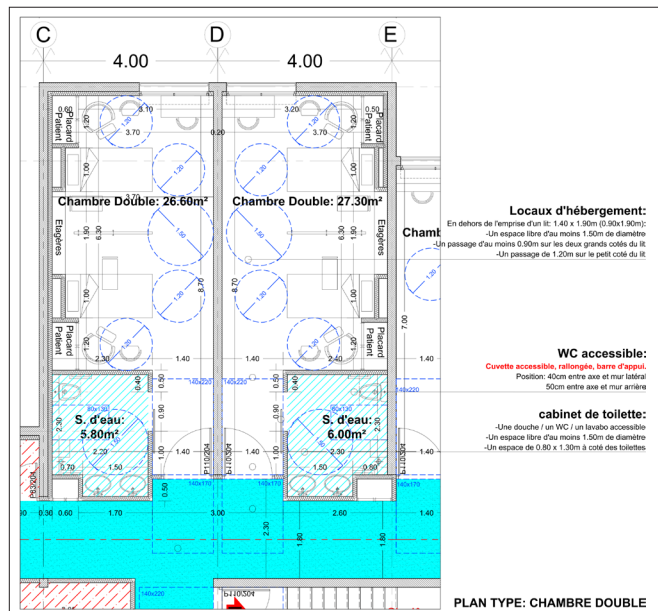
Pech du Soleil | Santé | Boujan-sur-Libron (34)

Extension – Tranche 2 - Maison de convalescence et de soins

Suite à l'extension que nous avons réalisée en 2010, ce nouveau projet s'inscrit dans la continuité technique et esthétique du bâtiment existant.

L'extension concerne la création de 26 lits, répartis en 6 chambres simples et 10 chambres doubles, sur le 1^e et le 2^e étage ; ainsi que plusieurs offices utilisés par le personnel et également une pièce de repos pour les patients. Le RDC accueille divers bureaux administratifs et médicaux.

L'ensemble des aménagements est accessible aux personnes à mobilité réduite : chambres, salle d'eau, salle de repos, bureaux. L'accessibilité est traitée de manière identique à celle réalisée en 2010.



INFORMATIONS

Programme : Extension d'une maison de convalescence et de soins

Statut : Réceptionné

Date : Mai 2016

Lieu : Boujan-sur-Libron (34)

Surface : 929 m²

Maître d'ouvrage : SCI Pech' du Soleil

Architecte : Pascal Mégias

Budget : 2 400 000 € TTC